

Drevný odpad určený na zber je potrebné pripraviť nasledovne:

- ▶ konáre je potrebné popliť na dĺžku maximálne 1,5 m a maximálnu hrúbku 0,2 m
- ▶ predmetný odpad je možné zviazať len prírodným materiálom (jutový špagát) resp. nezázovať
- ▶ odpad je možné vyložiť najneskôr do 8,00 hod. prvého dňa zberu a najskôr 3 dni pred začiatkom zberu, v ostatné dni zberu je zakázané takýto odpad vykladať a nebude odvezený.

Harmonogram jarného zberu dreveného odpadu JAR 2026:

miesto zberu	dátum zberu	čas zberu
z prahu nehnutelnosti	30. 03. 2026	8,00 - 15,00 hod
z prahu nehnutelnosti	31. 03. 2026	7,00 - 15,00 hod



MESTO DETVA A TECHNICKÉ SLUŽBY
MESTA DETVA

JARNÝ ZBER ODPADU 2026

V tomto roku bude JARNÝ zber odpadu rozdelený do dvoch etáp.

V prvej etape bude v období 30. 03. 2026 a 31. 03. 2026 realizovaný zber dreveného odpadu. Následne v druhej etape bude v období 10. 04. 2026 až 13. 05. 2026 realizovaný zber objemného odpadu.

Prvá etapa – zber dreveného odpadu

Zber sa realizuje:

→ v centrálnej časti mesta (Detva, Detva – Sídliisko) v lokalitách s rodinnými domami odvozom z prahu nehnuteľnosti. Ukladať drevený odpad na iné miesto ako pred svoju nehnuteľnosť nie je možné. Z iného miesta ako z prahu nehnuteľnosti nebude drevený odpad odvezený.

- v záhradkárskej osade bude možné drevený odpad uložiť výlučne na dve miesta, a to:
- ▶ k hlavnej bráne do záhradkárskej osady pri MŠ
 - ▶ k ceste medzi dvomi vstupnými bránami do záhradkárskych osád

Drevný odpad zahŕňa výlučne konáre a drevité orezy dreívín. Do dreveného odpadu nepatrí veľkoobjemový drevený odpad (nábytok), zelené časti rastlín a zemina. Drevený odpad zmiešaný s iným druhom odpadu nebude odvezený!

Objemný odpad je taký odpad, ktorého rozmer je väčší ako bežná zberná nádoba na komunálny odpad a neobsahuje nebezpečné látky. **Do objemného odpadu patrí napr. starý nábytok, koberce, podlahoviny, matrace, dvere a pod.**

Upozorňujeme, že do kontajnerov sa zakazuje vhadzovať a ukladať:

- **drobný stavebný odpad a stavebné odpady,**
- okná a okenné rámy so sklom vznikajúce pri rekonštrukcii bytov alebo domov,
- objemné odpady dovezené z iných území ako z územia mesta,
- elektroodpad (chladničky, televízory, práčky),
- odpady, na ktoré je na území mesta zavedený triedený zber (papier, kartón, sklo, plasty, kovy),
- nebezpečné odpady ako sú kyseliny, farby, riedidlá, oleje a podobne,
- biologicky rozložiteľný odpad tráva a konáre z pozemkov právnických a fyzických osôb,
- pneumatiky akéhokoľvek druhu.

Odpady, ktoré je nie možné vhadzovať do veľkoobjemových kontajnerov, majú možnosť obyvateľia priniesť na zriadené zberné dvory v meste Detva. Povinnosť využívať zberné dvory pri zbavovaní sa objemných odpadov majú obyvateľia celoročne. Tento odpad odovzdávajú bezplatne.



Druhá etapa – zber objemného odpadu:

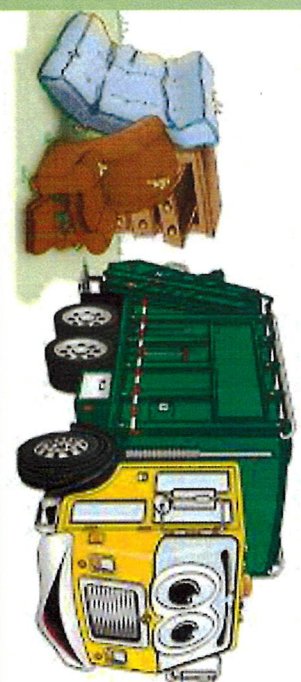
Následne po zbere dreveného odpadu bude realizovaný **jarňý zber objemného odpadu** podľa zverejneného harmonogramu.

Obyvatelia bytových domov majú možnosť umiestňovať objemný odpad ku stojiskám kontajnerov podľa dátumu uvedeného v harmonograme.

Obyvatelia rodinných domov majú možnosť umiestňovať objemný odpad do pristavených veľkoobjemových kontajnerov podľa harmonogramu.

Dôrazne vyzývame obyvateľov bytových domov, aby počas dní, ktoré nie sú určené v harmonograme, neumiestňovali odpad pri stojiskách kontajnerov a na iné priestranstvá mimo určeného dátumu a času. Porušenie zákazu bude posudzované MSp ako zakladanie nelegálnej skládky a porušovanie príslušného Všeobecne záväzného nariadenia mesta Detva.

ZBER A ODVOZ OBJEMNÉHO ODPADU



Por. číslo	Mestská časť/ Ulica	Upresnenie miesta	Počet VOK	Pristavenie VOK-u	Počet výsypov	
1.	Fučíkova	pred Antoškom	1	10. 4. – 16. 4. 2026	Maximálne 2x	
2.	Jilemnického	kontajner. pred Klačanským	1			
3.	Jilemnického	kontajner. Pred bytovkou	1			
4.	Kollárova, Hollého	križovatka	1			
5.	Jesenského	pred Debnárom	1			
6.	Hviezdoslavova	pri L'alíkovi	1			
7.	S. Stračinu	pri Trafostanici	1			
8.	Sládkovičova	kúpalisko	1			
9.	Sládkovičova	pri Jednote- drevenica	1			
10.	Nová Ves	zastávka SAD	1			
11.	Kukučínova	parkovisko za kostolom	1			
12.	Kpt. Nálepku	parkovisko pri LDCH	1			
13.	J. Kráľa	pri Mihálikovcoch	1			
14.	Laštek	Melichovci	1	17. 4. – 23. 4. 2026	Maximálne 2x	
15.	Laštek	zastávka SAD Stehlíkovci	1			
16.	Laštek	zastávka SAD konečná	1			
17.	Partizánska	pri brode na Nám. SNP	1			
18.	Partizánska	parkovisko pred JORAX	1			
19.	Kamenná	trafostanica pri potoku	1			
20.	Lúčna štvrť	pod predajňou Cyklo	1			
21.	Strojárska	za bývalým obchodom	1			
22.	Okružná	pred Líškom	1			
23.	Dolinky	Melichovci	1			
24.	Bytové domy- KBV	kontajneroviská	1	15. 4. – 16. 4. 2026	ZBER 18.4. 2026	
25.	Skliarovo	Hakeľovci	1	24. 4. – 30. 4. 2026	Maximálne 2x	
26.	Skliarovo	Kukuliakovci	1			
27.	Skliarovo	zastávka SAD Murínovci	1			
28.	Skliarovo	Polianky- Vyletel	1			
29.	Skliarovo	Polianky- Bátkovci	1			
30.	Skliarovo	Majerovo- križovatka	1			
31.	Skliarovo	zastávka SAD Ostrihoň	1			
32.	Skliarovo	Semejovci- bývalá škola	1			
33.	Skliarovo	u Klátikov	1			
34.	Kostolná	obchod	1			
35.	Kostolná	Slivkovci	1			
36.	Kostolná	Podklátie- Malatinec	1			
37.	Kostolná	pri moste- Rusnák	1			
38.	Stavanisko	pri turistickej základni	1			
39.	Krné	pod Bory ku krížu	1	30. 4. – 6. 5. 2026	Maximálne 2x	
40.	Krné	zastávka SAD Fekiačovci	1			
41.	Krné	žel. zastávka otočka SAD	1			
42.	Piešť I	SAD Môtovský	1			
43.	Piešť I	SAD Lapinovci	1			
44.	Piešť I	kultúrny dom Piešť I	1			
45.	Piešť I	pod farmou- L'alík	1			
46.	Piešť II	Kulichovci	1			
47.	Piešť II	Tkáčovci	1			
48.	Piešť II	SAD Sekerešovci	1			Maximálne 1x
		SAD Lakotovci				Maximálne 1x
49.	Piešť II	odbočka do Vrťov	1	Maximálne 2x		
50.	Piešť II	pod ústavom DSS	1			
51.	Piešť II	Buzákovci	1			
52.	Záhradkárska osada	za Lidlom	1	6. 5. – 12. 5. 2026	Maximálne 2x	
53.	Záhradkárska osada	cesta medzi osadami	1			
54.	Záhradkárska osada	pri hlavnej bráne za MŠ	1			
55.	Záhradkárska osada	nad osadou	1			